

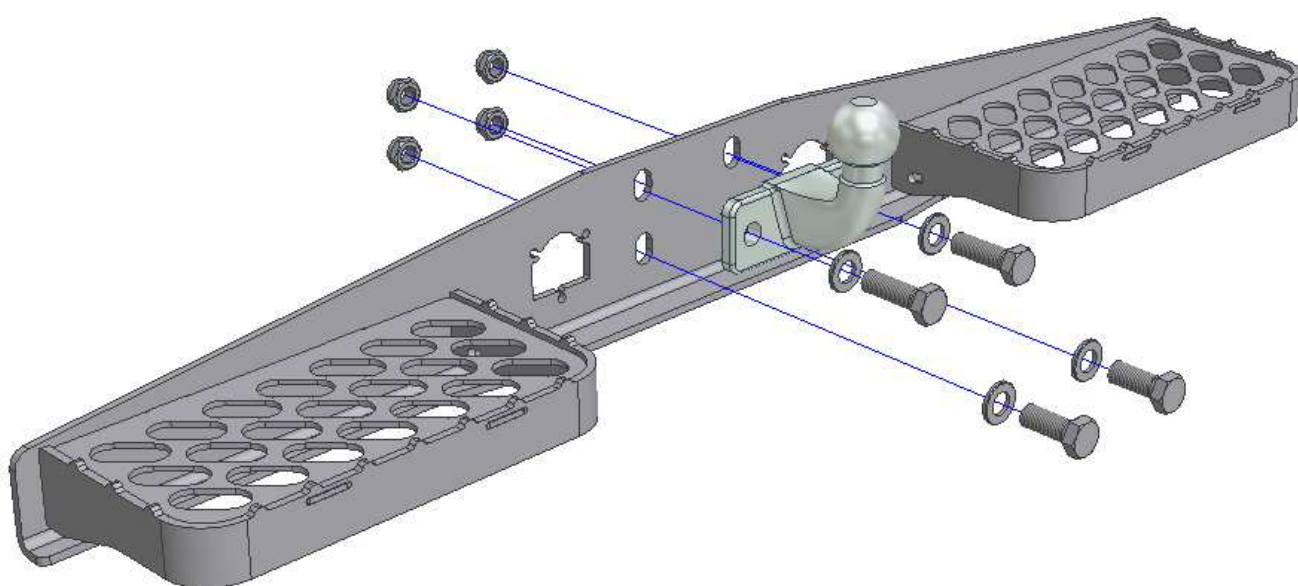
# MONTERINGSVEJLEDNING

FOR

Universal trin

TRIN NUMMER: 8121-00007

Trin for flangekugle, varmgalvaniseret



**DANSK ANHÆNGERTRÆK GDW A/S**

**GEJLHAVEGÅRD 4**

**DK-6000 KOLDING**

**Tel: +45 7550 0390 Fax: +45 7550 1959**

**[www.da-gdw.dk](http://www.da-gdw.dk)**



# MONTERINGSVEJLEDNING

Trin nr.: 8121-00007

## Før montage af trinnet:

1. Læs denne vejledning igennem
2. Check at alle dele svarer til dem beskrevet i denne vejledning

## Montering af trinnet:

1. Demonter kuglen fra det monterede træk
2. Demonter stikdåsen fra det monterede træk
3. Trinnet 1 monteres på trækket med flangekuglen i den ønskede position (høj eller lav)
4. Der monteres bolte, skiver og møtrikker i huller for flange og trin
5. Trinnet justeres ind så det sidder vandret, og alle bolte spændes iflg. vedlagt tabel
6. Stikdåsen monteres på den tilsvarende udskæring i trinnets tværvange
7. Denne vejledning vedlægges bilens servicebog

## MONTERINGSSÆT:

POS	ANTAL	BETEGNELSE
1	1	8121-00007 Trin, universal
2	2	Bolt DIN 933 - M16 x 40
3	2	Bolt DIN 933 - M16 x 50
4	4	Skive DIN 125-1 - B 17
5	4	Møtrik DIN 985 - M16
6	1	Flangekugle 8012-00000 (medfølger ikke)

**DANSK ANHÆNGERTRÆK GDW A/S**

**DK-6000 KOLDING**

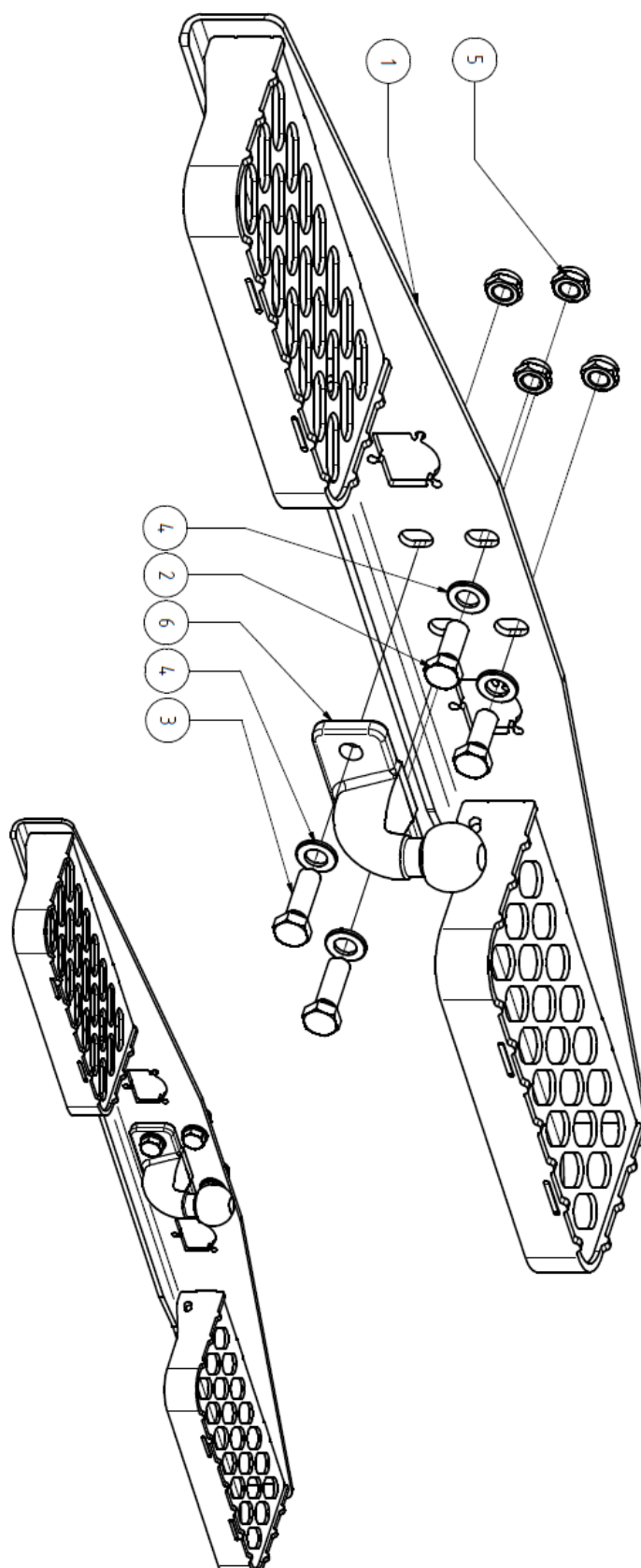
**Tlf.: +45 75 50 03 90 Fax: +45 75 50 19 59**

**www.da-gdw.dk**



# MONTERINGSVEJLEDNING

Trin nr.: 8121-00007



**KUGLE I LAV POSITION**

**DANSK ANHÆNGERTRÆK GDW A/S**

**DK-6000 KOLDING**

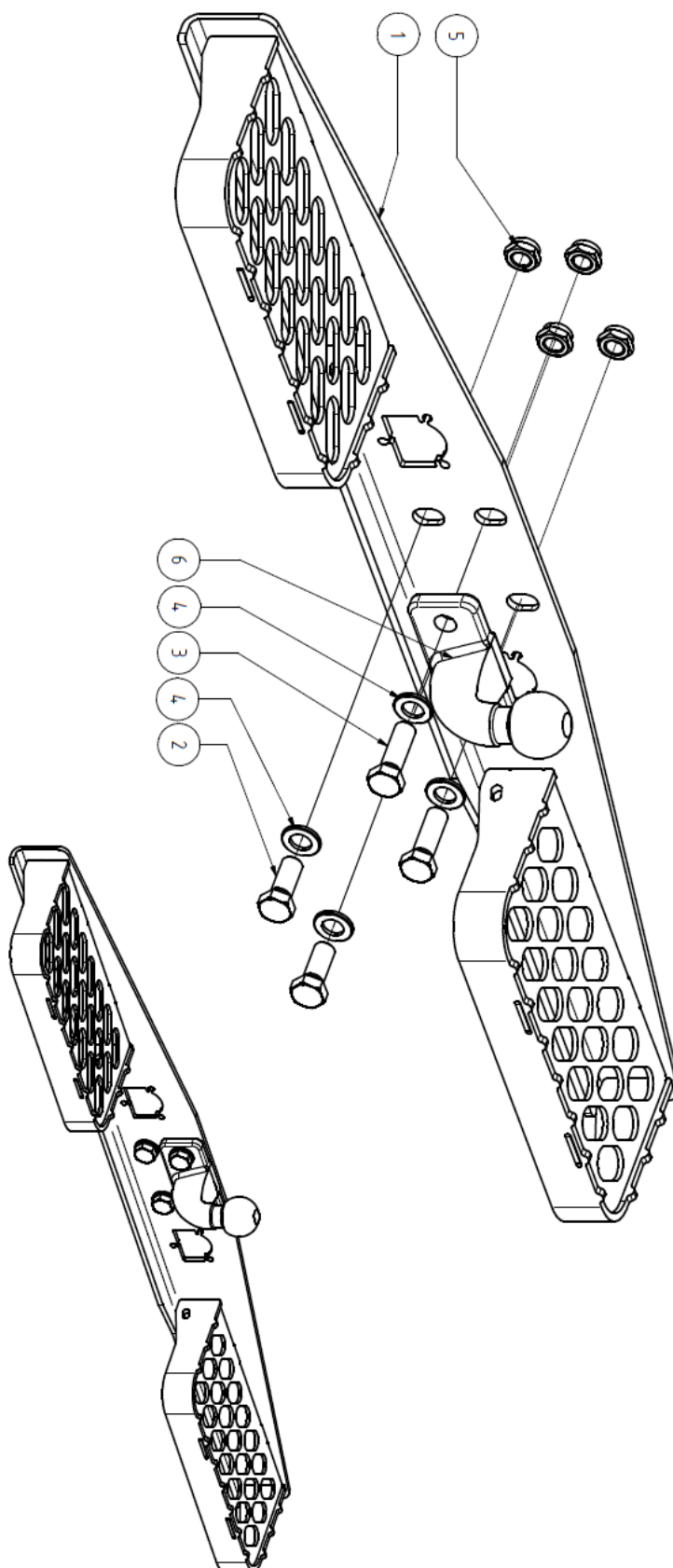
**Tlf.: +45 75 50 03 90 Fax: +45 75 50 19 59**

**www.da-gdw.dk**



# MONTERINGSVEJLEDNING

Trin nr.: 8121-00007



**KUGLE I HØJ POSITION**

**DANSK ANHÆNGERTRÆK GDW A/S**

**DK-6000 KOLDING**

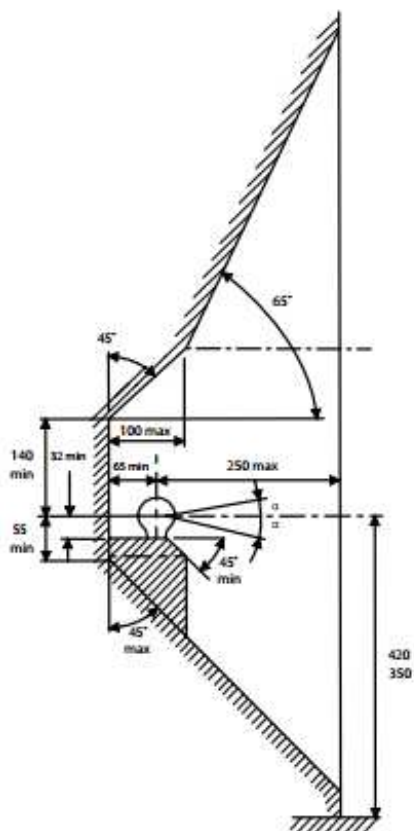
**Tlf.: +45 75 50 03 90 Fax: +45 75 50 19 59**

**www.da-gdw.dk**



# MONTERINGSVEJLEDNING

Trin nr.: 8121-00007



Frirummet skal overholdes iht. bilag VII, fig. 25(a,b) i regulering nr. 55.

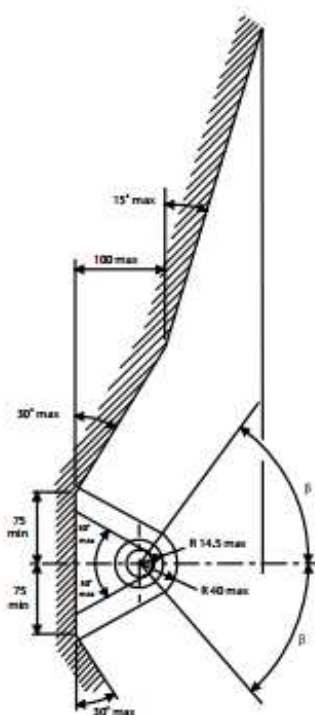
The clearance specified in appendix VII, diagram 25 (a,b) of regulation nr. 55 must be guaranteed.

Der Freiraum nach Anhang VII, Abbildung 25 (a,b) der Regulierung nr. 55 ist zu gewährleisten.

La zone de dégagement doit être garantie conformément à l'annexe VII, illustration 25 (a,b) de la règle nr. 55.

De tussenruimte conform bijlage VII, afbeelding 25 (a,b) van het reglement nr. 55 moet in acht worden genomen.

Revisar la imagen 25 (a,b) del suplemento VII según la regulación nr. 55.



Ved tilladt samlet vægt for køretøjet

At laden weight of the vehicle

Bei zulässigem Gesamtgewicht des Fahrzeuges

Pour poids total en charge autorisé du véhicule

Bij toelaatbaar totaal gewicht van het voertuig

Peso total admisible del vehículo

**DANSK ANHÆNGERTRÆK GDW A/S**  
**DK-6000 KOLDING**

Tlf.: +45 75 50 03 90 Fax: +45 75 50 19 59

[www.da-gdw.dk](http://www.da-gdw.dk)



# MONTERINGSVEJLEDNING

Trin nr.: 8121-00007

- Hvis intet andet er angivet i monteringsvejledningen, skal boltene spændes med følgende moment:

	M6	M8	M10	M12	M14	M16
Styrkeklasse 8.8	9,9 Nm	24 Nm	48 Nm	83 Nm	132 Nm	200 Nm
Styrkeklasse 10.9	14 Nm	34 Nm	67 Nm	117 Nm	185 Nm	285 Nm

Hvor intet andet angivet skal der anvendes bolte i styrkeklasse 8.8.

Pas på at der ikke kommer voks, støjdæmningsmateriale, olie eller lign. på bolte og møtrikker. Dette giver en dårlig friktion i gevindet, hvilket kan resultere i løsdrejning af boltene.

- Alle bolte skal efterspændes efter ca. 1000 km's brug.
- Eventuel "gummihud" eller undervognsbeskyttelse o.l. skal fjernes hvor anhængertrækket ligger an mod vognbund eller vange.
- Hvor det er nødvendigt at bore og/eller skære i bilens metaldele, skal snitfladerne behandles med et rusthæmmende middel. Metalspånér skal fjernes.
- Det er ikke tilladt at lave konstruktionsændringer på anhængertrækket. Eksempler på konstruktionsændringer er svejsning og boring.
- Har et anhængertræk været udsat for ydre påvirkninger, f.eks. en trafikulykke eller anden form for påkørsel, er det ikke længere sikkert og bør straks udskiftes.
- Den anførte maksimale belastning/D-værdi samt kugletrykket må ikke overskrides. Trækket vil som regel have en større maksimal belastning/D-værdi og maksimalt kugletrykket end bilen. Ved brug af trækket skal man derfor være opmærksom på hvilken koblingsvægt og maksimal kugletryk, som er angivet i bilens papirer.
- Kuglen skal altid være rengjort og indsmurt i fedt. Hvis man anvender en kuglekobling med slingrestabilisator, følges dog anvisningerne fra fabrikanten af slingrestabilisatoren.
- Kuglediameteren skal regelmæssig måles. Den må ikke være under 49 mm.
- Dansk Anhængertræk GDW A/S kan ikke gøres ansvarlig for ukorrekt montage eller ukorrekt brug af anhængertrækket.
- Monteringsanvisningerne skal vedlægges bilens papirer

**DANSK ANHÆNGERTRÆK GDW A/S**

**DK-6000 KOLDING**

**Tlf.: +45 75 50 03 90 Fax: +45 75 50 19 59**

**www.da-gdw.dk**

