

# MONTERINGSVEJLEDNING

Træk nr.: 20-2275 / 20-2275-20 Type: 1423

Godkendelses nummer: e6\*94/20\*0427\*00

Anvendelse: HONDA Accord Tourer 2003-

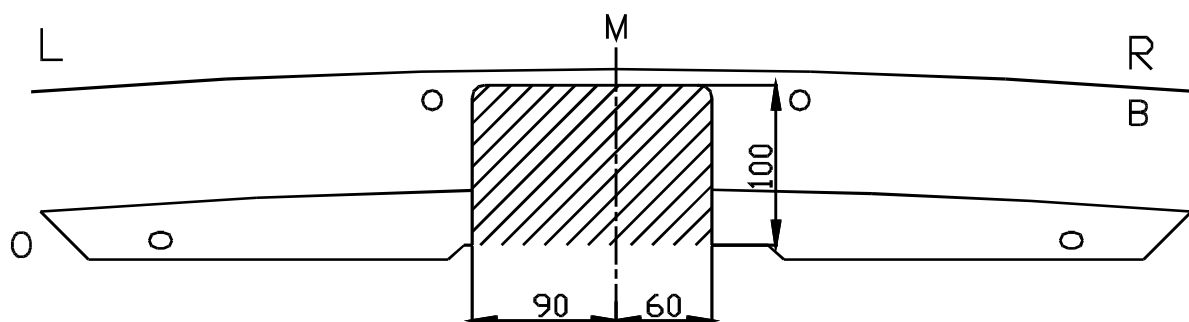
Side 1 af 5  
05.10.2005

1. Afmonter kofanger, og sænk den bagerste lydpotte. Metalindsatsen i kofangeren fjernes, og skal ikke bruges igen.
2. Fjern de to plastikknapper som sidder bagerst på chassiset, og bor disse huller igennem til tværvangens forside til Ø13 mm. Hullerne er afmærket med forsænkninger på forsiden af tværvangen.
3. Placer spændepladen **11** med hullerne **G** mellem pladen for reservehjulet og bugséringen (se foto #1), og monter bolte (M10x35) og fjederskiver uden at spænde dem helt fast.
4. Placer spænderørene **16** (yterdiameter Ø24 mm) igennem hullerne i tværvangen som tidligere var dækket af de to plastikknapper. Tværbommen placeres med punkterne **A** mod hullerne som før blev brugt til fastgørelse af metalindsatsen for kofangeren, og hullerne **B** mod de før monterede spænderør. Isæt bolte (M12x90) ved hullerne **B**, og møtrikker (M8 låse) ved **A**. Disse skal ikke spændes fast.
5. Placer holdestykkerne **6** og **7** med punkterne **B** mod forsiden af tværvangen, og punkterne **C** mod de eksisterende huller på indersiden af vangen.
6. Ved punkterne **D** skal der bores med Ø10,5 mm vertikalt igennem vangerne. Hullerne er afmærket med forsænkninger på undersiden af vangen. Møtrikkerne **10** placeres over på vangerne ved hullerne **D**, og monter bolte (M10x35) og fjederskiver uden at spænde dem helt fast.
7. Ved hullerne **C** isættes afstandsrør igennem ydersiden af vangen. Monteres med bolte (M10x120), firkantskive og fjederskiver, med møtrikker på indersiden, uden at spænde dem helt fast.
8. Trækket rettes ind og alle bolte spændes forsvarligt. Eventuelt monter fast kugle.
9. Lav en udskæring i kofangeren iflg. nedenstående skitse. Lav også en udskæring i stænkpladen iflg. foto #2. Kofangeren samles og monteres. Lydpotten sikres igen i gummiophæng.

## MONTERINGSSÆT:

Pos:	Antal:	Beskrivelse:
A	4 stk	M8 låsemøtrik
B	2 stk	M12x90 med fjederskive og møtrik
C	2 stk	M10x120 med fjederskive, firkantskive og møtrik
D	2 stk	M10x35 med fjederskive
F	2 stk	M12x35 med fjederskive, firkantskive og møtrik
G	2 stk	M10x35 med fjederskive
Ved fast kugle skal der yderlig anvendes:		
	Bolte (8.8):	4 stk. M12x35
	Skiver:	4 stk. ø12 fjederskiver.
	Møtrikker (8):	
	Div.:	1 stk. beslag for sikkerhedswire

Ved aftagelig kugle er denne monteret af fabrik.



Dette træk er afprøvet til:  
Max. Belastning: 1500 Kg.

D-værdi: 9,0 kN.

Kugletryk: 75 kg.

**JYDEKROG.DK**

**Glentevej 13 - 7430 Ikast**

**Tel: +45 26111693 - Info@jydekrog.dk - www.jydekrog.dk**

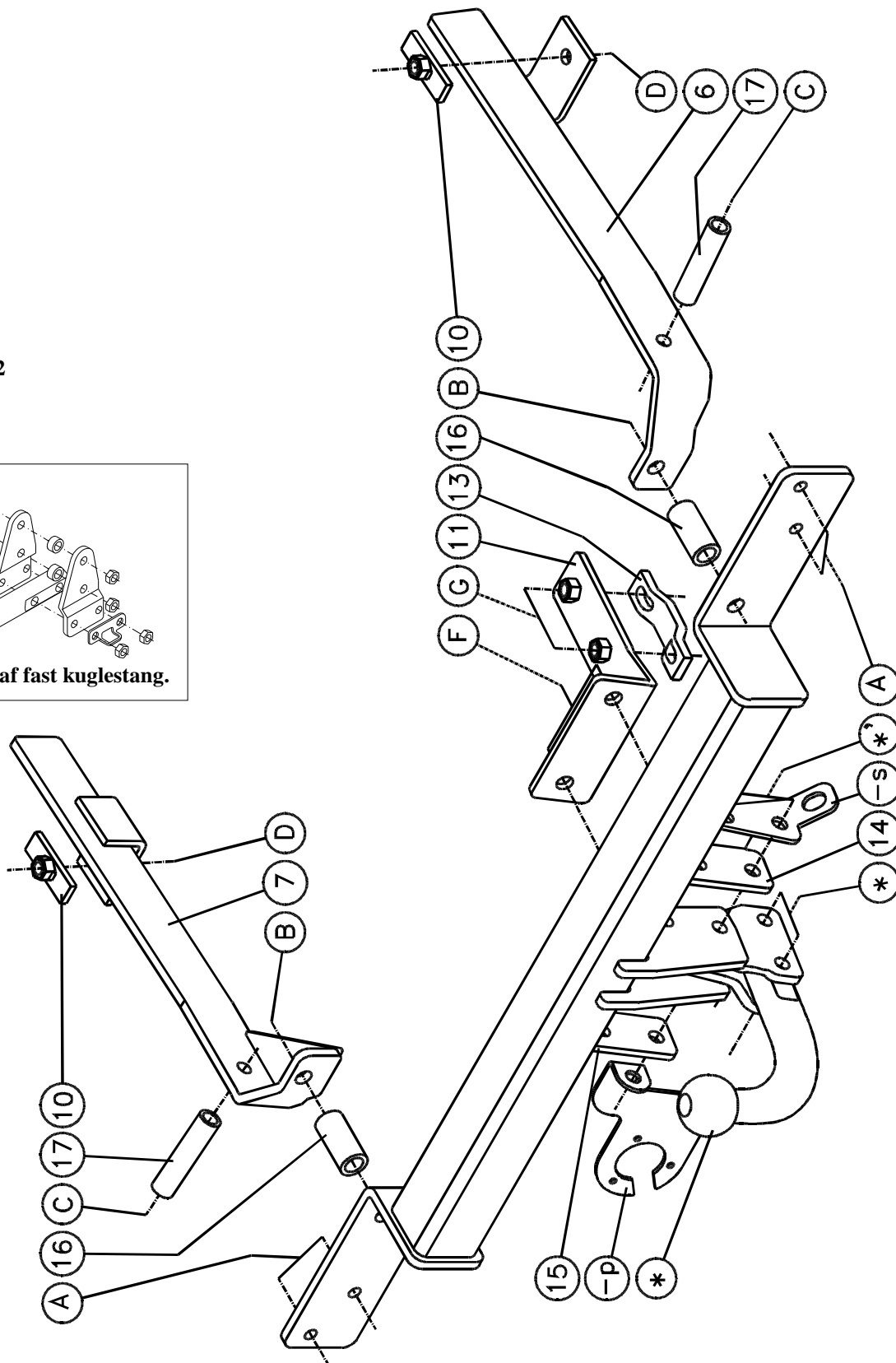
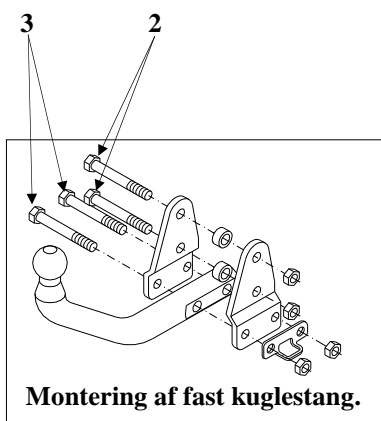
# MONTERINGSVEJLEDNING

Træk nr.: 20-2275 / 20-2275-20 Type: 1423

Godkendelses nummer: e6\*94/20\*0427\*00

Anvendelse: HONDA Accord Tourer 2003-

Side 2 af 5  
05.10.2005



Dette træk er afprøvet til:  
Max. Belastning: 1500 Kg.

D-værdi: 9,0 kN.

Kugletryk: 75 kg.

**JYDEKROG.DK**

Glentevej 13 - 7430 Ikast

Tel: +45 26111693 - Info@jydekrog.dk - www.jydekrog.dk

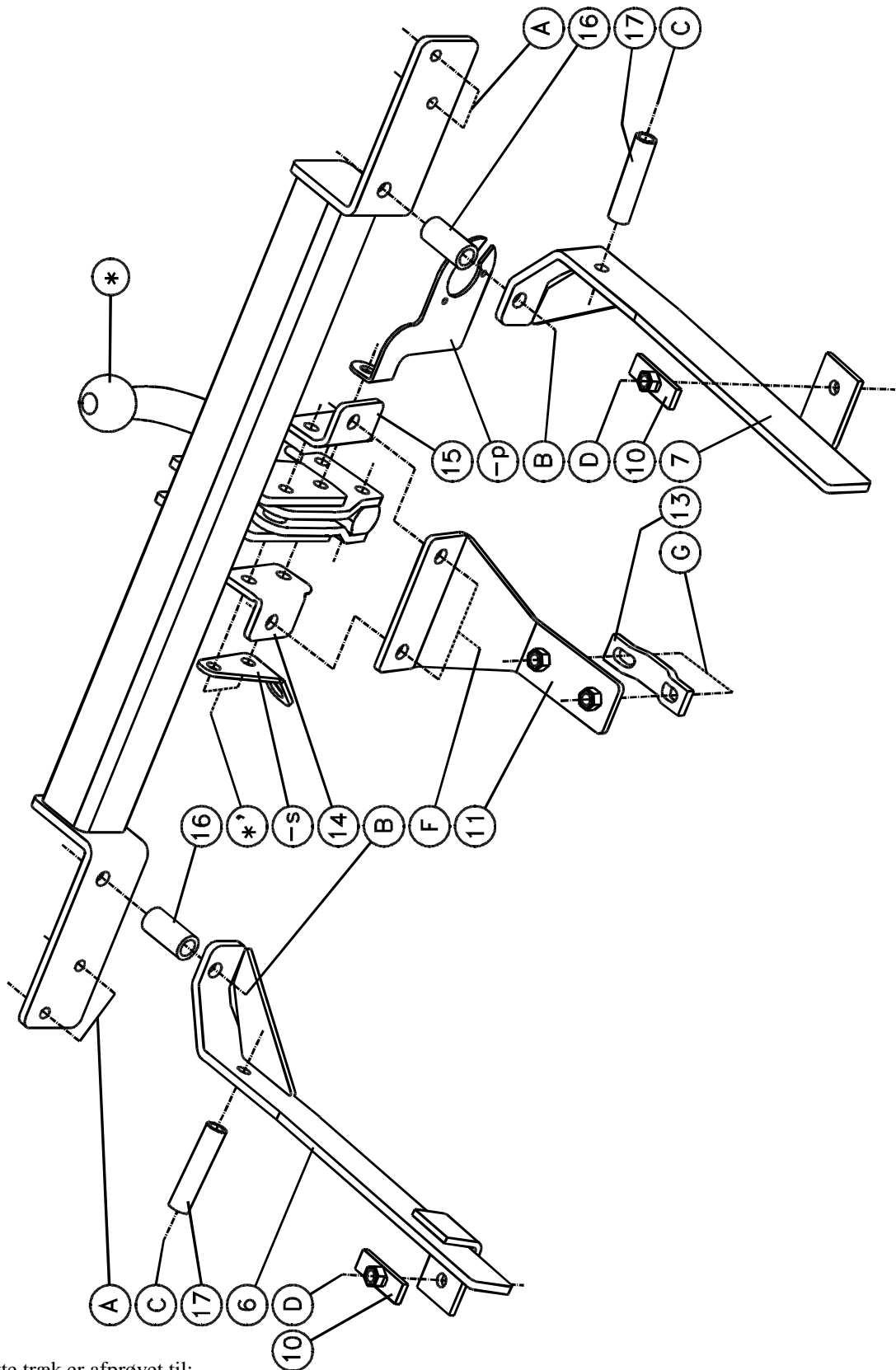
# MONTERINGSVEJLEDNING

Træk nr.: 20-2275 / 20-2275-20 Type: 1423

Godkendelses nummer: e6\*94/20\*0427\*00

Anvendelse: HONDA Accord Tourer 2003-

Side 3 af 5  
05.10.2005



Dette træk er afprøvet til:  
Max. Belastning: 1500 Kg.

D-værdi: 9,0 kN.

Kugletryk: 75 kg.

**JYDEKROG.DK**

Glentevej 13 - 7430 Ikast

Tel: +45 26111693 - Info@jydekrog.dk - www.jydekrog.dk

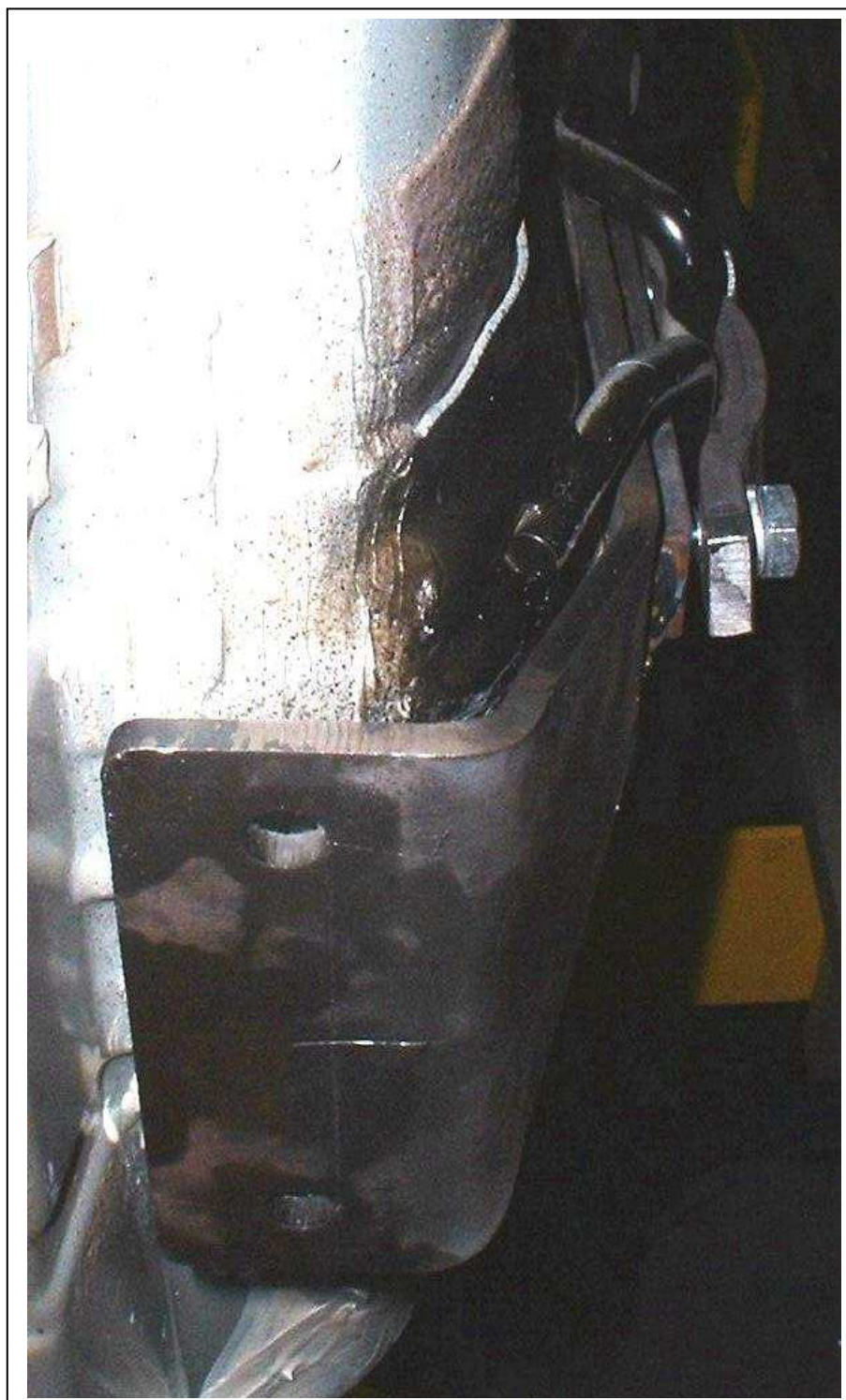
# MONTERINGSVEJLEDNING

Træk nr.: 20-2275 / 20-2275-20 Type: 1423

Godkendelses nummer: e6\*94/20\*0427\*00

Anvendelse: HONDA Accord Tourer 2003-

Side 4 af 5  
05.10.2005



Dette træk er afprøvet til:  
Max. Belastning: 1500 Kg.

D-værdi: 9,0 kN.

Kugletryk: 75 kg.

**JYDEKROG.DK**

**Glentevej 13 - 7430 Ikast**

**Tel: +45 26111693 - Info@jydekrog.dk - www.jydekrog.dk**



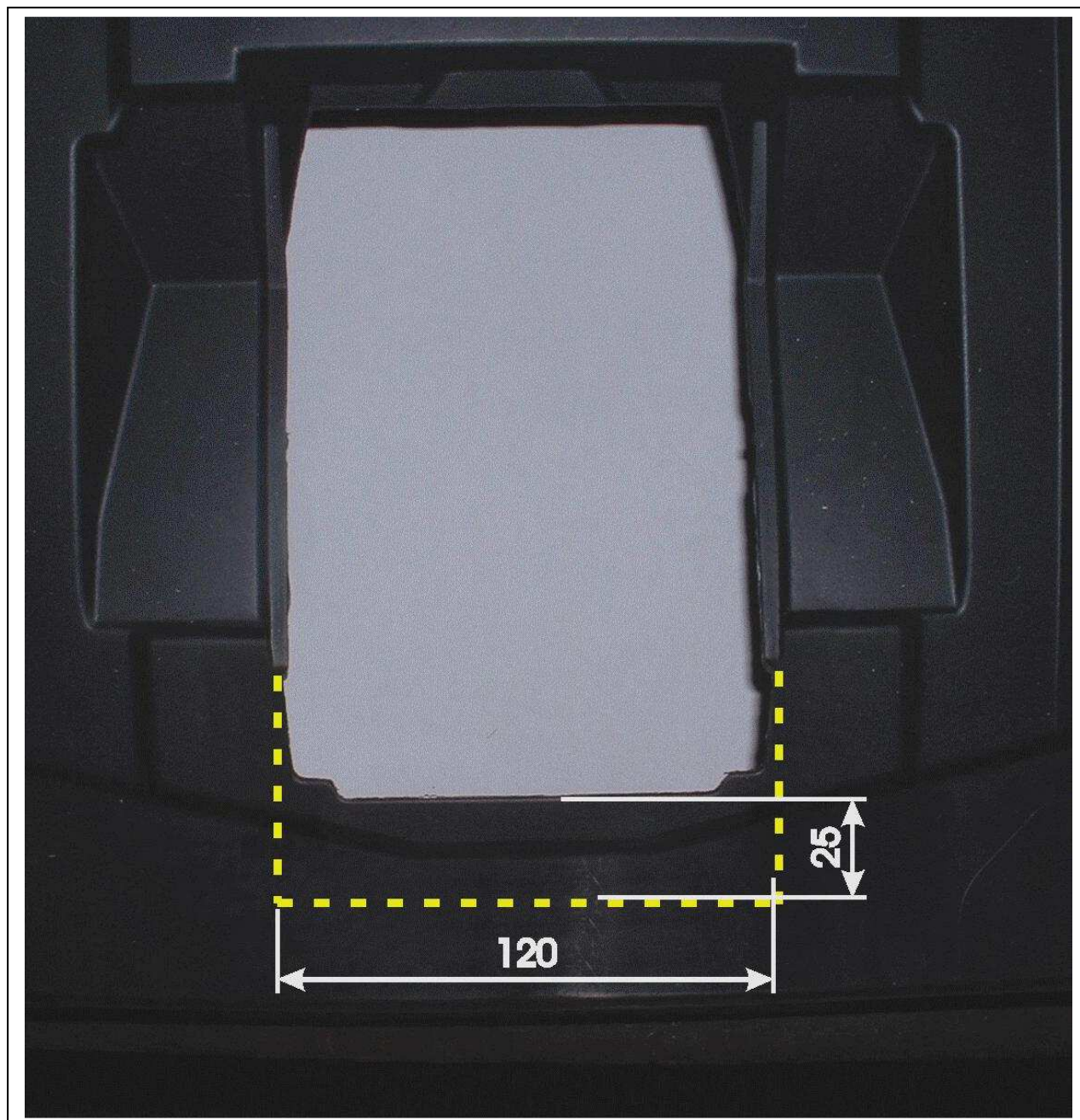
# MONTERINGSVEJLEDNING

Træk nr.: 20-2275 / 20-2275-20 Type: 1423

Godkendelses nummer: e6\*94/20\*0427\*00

Anvendelse: HONDA Accord Tourer 2003-

Side 5 af 5  
05.10.2005



Dette træk er afprøvet til:  
Max. Belastning: 1500 Kg.

D-værdi: 9,0 kN.

Kugletryk: 75 kg.

**JYDEKROG.DK**

**Glentevej 13 - 7430 Ikast**

**Tel: +45 26111693 - Info@jydekrog.dk - www.jydekrog.dk**